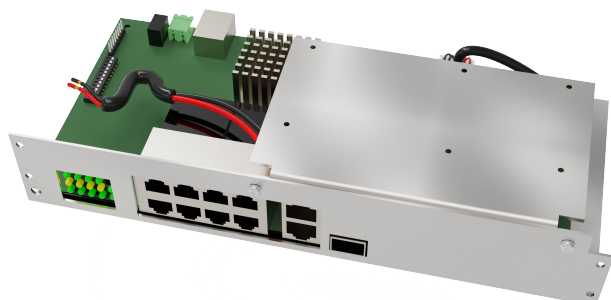


PRODUKTBLAD

Produktbild



Utgångar

Åtta PoE-portar för både ström och data, samt två LAN-portar för nätverksanslutning. Inga separata lastutgångar ingår.

Larm

Ställbart larm för bortkopplad PoE-enhet.

Indikeringar och kommunikation

LED som visar om PoE-enhet är inkopplad samt om data överförs.

Kapsling, utförande

Produkten saknar kapsling och monteras i existerande kapsling.

Mått, med och utan förpackning.

Mått, höjd x bredd x djup. ^a	Mått med förpackning.
45 x 225 x 125 mm.	100 x 210 x 155 mm.

^aMått på produkt och förpackning kan skilja sig åt, det beror på att produkten kan ligga åt annat håll i förpackningen.

Namn, artikelnummer och e-nummer

Namn, artikelnummer och e-nummer

Namn	Artikelnummer	E-nummer
PoE Switch 8p Expansions Kit	OT00008PM01	51 730 95

Benämning

PoE Switch 8p Expansions kit utökar antalet PoE anslutningar med ytterligare åtta stycken i PoE switch 8p FLX L.

Om

Används för att öka antalet PoE-portar i PoE Switch Managed 8p FLX L.

Spänning, ström och effekt

Spänning ut: 27,3 V DC, (24 V).

Max effekt per PoE-port: 30,8 W.

PoE budget: 320 w.

Egenförbrukning är det strömuttag kretskortet har vid driftsatt system och i batteridrift.

Egenförbrukning

Kretskort	Egenförbrukning (i batteridrift)	Kommentar
PoE switch 8p expansion kit	56 mA	

Höjdenheter, fläkt och IP-klass.

HE	Inbyggd fläkt	IP-klass
Produkten saknar kapsling.		

Vikt

Nettovikt och vikt med förpackning

Namn	Nettovikt	Vikt m förp.
PoE Switch 8p Expansions Kit	0,85 kg	1,0 kg

Installationskrav

Kortet kan enbart installeras i PoE Switch Managed 8p FLX L.

Krav som produkten uppfyller

Produkten uppfyller följande krav.

EMC:	EMC Direktivet 2014/30/EU
EI:	Lågspänningsdirektivet: 2014/35/EU
CE:	CE direktivet enligt: 765/2008



NOTERA

Produkten ingår i elektriska system, omfattas av relevanta el- och säkerhetsdirektiv och är inte en maskin enligt Maskindirektivet (2006/42/EG).



Garanti

Produkten har två års garanti för tillverkningsfel.

Tillverkning, livslängd, miljöpåverkan och återvinning

Tillverkad av Milleteknik i Partille, Sverige.

Produkten konstrueras för lång livslängd vilket minskar miljöpåverkan. Uttjänta produkter lämnas till närmaste återvinningscentral.

Länkar

Produkter är föremål för uppdateringar, du hittar alltid den senaste informationen på www.milleteknik.se.

PoE

Länkar

Övrigt

Maxeffekt PoE.

-	PoE	PoE+	PoE++
Officiellt namn	IEEE 802.3af	IEEE 802.3at	IEEE 802.3bt
Maxeffekt	15,4 W at PSE	30,8 W at PSE	60 W-100 W
Kompatibel ^a	-	PoE	PoE, PoE+

^aStrömmatningen följer med "uppåt", men inte "ned". En PoE kan aldrig driva en PoE+/PoE++ enhet som kräver mer än 13 W at PD.

Om dessa uppgifter

Alla uppgifter publiceras med reservation för eventuella fel. Uppgifter uppdateras utan föregående meddelande.

Publiceringsdatum 2025-05-21