

[SV] OM KORTEN

[sv] Korten möjliggör tidfördröjning av nätavbrottslarm.



Viktig

[sv] Korten är ej certifierade, vare sig för sig eller tillsammans med produkten. Certifikat för produkten omfattar alltså ej dessa kort. Installation sker på eget ansvar och den som installerar skall informera ägaren / driftsansvarig av brandlarmet på att detta kan påverka certifikats giltighet.

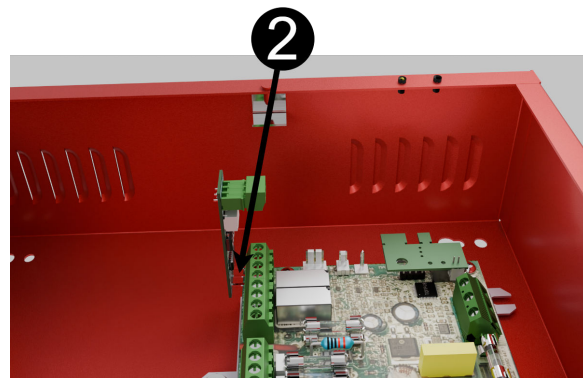
[sv] Montering i EN54 24V 1,5A MX S och EN54 24V 5,5A MX M

[sv] 1. Det kortare kortet i EN54 24V 1,5A MX S och EN54 24V 5,5A MX M.



[sv] Det kortare kortet monteras på 6-polig kontakt (G201) på moderkortet.

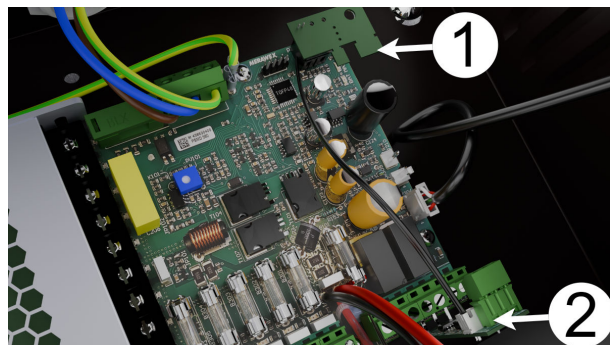
[sv] 2. Det längre kortet i EN54 24V 1,5A MX S och EN54 24V 5,5A MX M.



[sv] Det längre kortet monteras med stiften på MAINS FLT på moderkortet.

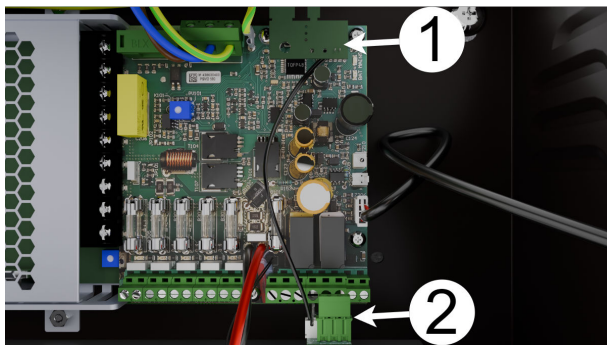
[sv] Montering i EN54 24V 7,5A MX L

[sv] 1. Det kortare kortet i EN54 24V 7,5A MX L.



[sv] Det kortare kortet monteras på 6-polig kontakt (G203) på moderkortet.

[sv] 2. Det längre kortet i EN54 24V 7,5A MX L.

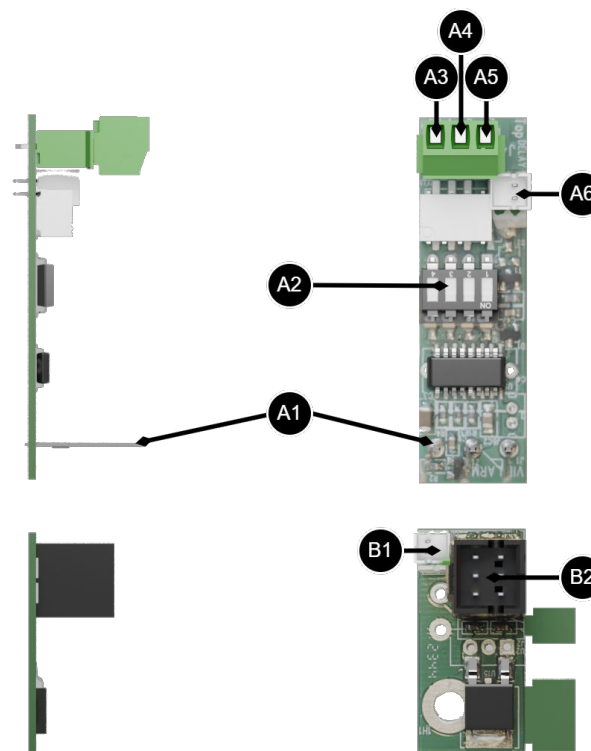


[sv] Det längre kortet monteras med stiften på MAINS FLT på moderkortet.

[sv] Kortbeskrivning och anslutningar

[sv] A6 skall kopplas till B2 för att strömmata larmfördröjningskortet (A).

[sv] Kortöversikt



[sv] Kortbeskrivning och anslutningar på korten

[sv] Beteckning	[sv] Förklaring
A	[sv] Larmfördröjningskort.
[sv] A1	[sv] Stift för anslutning på moderkort, MAINS FLT.
[sv] A2	[sv] Dip-switch för inställning av tidsfördröjning av larm. Se tabell för inställningar.
[sv] A3	[sv] Nätavbrott, P4:1 NO
[sv] A4	[sv] Nätavbrott, P4:2 COM
[sv] A5	[sv] Nätavbrott, P4:3 NO
[sv] A6	[sv] Anslutning till B2 - strömmatning till kortet.
B	[sv] Strömmatningskort.
[sv] B1	[sv] Stift för anslutning på 6-polig kontakt på moderkort.

[sv] Beteckning	[sv] Förklaring
[sv] B2	[sv] Anslutning till A6 - strömmatning till kortet.

[sv] Inställningar Dip-switch

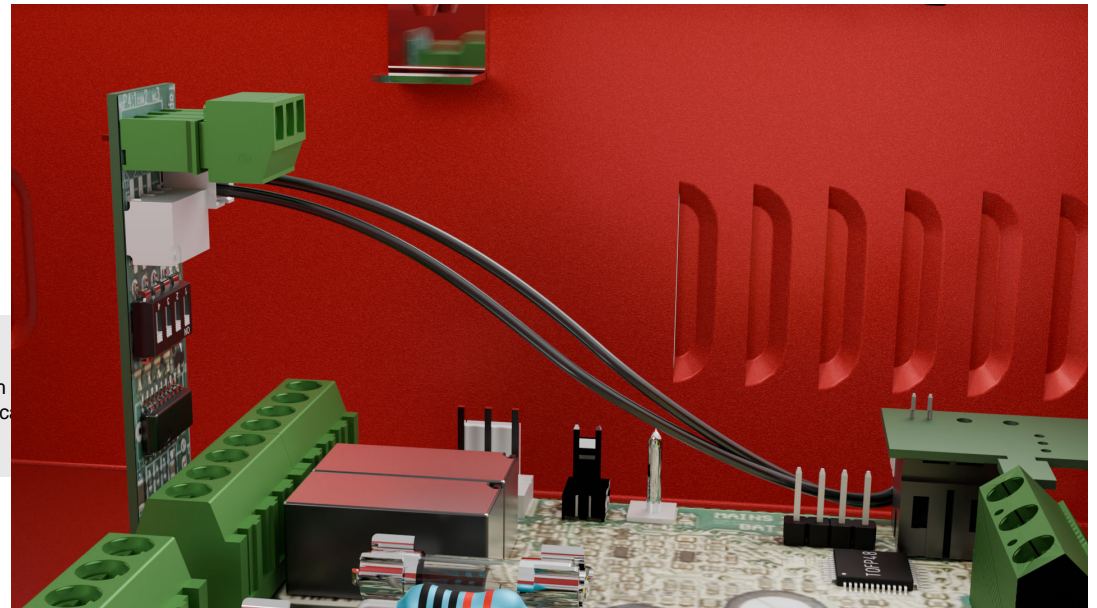
[sv] Dip-switch	[sv] Läge	[sv] Tidsfördröjning, (tiderna är cirkatider).
1-4	[sv] OFF	[sv] Ingen tidsfördröjning vid larm.
1	[sv] ON	[sv] 1 minuts larmfördröjning.
2	[sv] ON	[sv] 7 minuter och 30 sekunders larmfördröjning.
3	[sv] ON	[sv] 15 minuters larmfördröjning.
4	[sv] ON	[sv] 30 minuters larmfördröjning.



Viktig

Det er ikke mulig å kombinere dip-brytere for ny tid. Høyeste posisjon PÅ er det som gir tidsforsinkelse. Eksempel: 1 og 3 er satt til PÅ, dette gir da en tidsforsinkelse på ca 15 minutter.

[sv] Strömmatning kopplas från B2 till A6.



[sv] Tekniska data

[sv] Artikelnummer	[sv] A-AL0024C0001
[sv] E-nummer	[sv] 52 577 15
[sv] Produktbeskrivning	[sv] Korten ger möjlighet att fördröja nätavbrottslarm för EN54-MX.
[sv] Kan används i följade produkter	[sv] EN54 24V 1,5A MX S, EN54 24V 5,5A MX M, EN54 24V 7,5A MX M,
[sv] Larm, nätavbrott (relä 1)	[sv] NC/CO/NO
[sv] Dip-switch 1-4	[sv] ON/OFF ställer larmtid, se tabell.
[sv] Ställbara larmtider	[sv] 0-, 1-, 7,5-, 15- eller 30 minuter

Produsert i Milletekniks fabrikk i Partille, Sverige.

Denne oversettelsen er ikke bekreftet. Sjekk mot den svenske originalen for bruk.

OM ÖVERSÄTTELSE AV DETTE DOKUMENTET

Brukerhåndbok og andre dokumenter er på originalspråket på svensk. Andre språk kan være maskinoversatt og/eller ikke gjennomgått, feil kan oppstå.

OM DETTE DOKUMENTET

Artikkelnummer på dokumentet:

All informasjon publiseres med forbehold om trykkfeil.

Dette dokumentet kan endres uten varsel.

ADRESSE OG KONTAKTINFORMASJON

Milleteknik AB
Ögärdesvägen 8 B
S-433 30 Partille
+46 31 340 02 30
www.milleteknik.se