



ECO 24V 1A Mini

Akun varmuuskopointi

350-266
julkaisupäivä 2025-07-11
ECO Mini3



Sisällys

1. Tietoja	3
1.1. Nimi, tuotenumero ja e-numero	3
1.2. Kotelo	3
1.2.1. Asennus	3
1.2.2. Seinäasennus	3
2. Asennus ja käyttöönotto	4
3. Osaluettelo	4
3.1. Komponenttien yleiskatsaus ECO 24V 1A S	4
4. Lyhyt kuvaus ja liitännät	5
4.1. Liitä akut	5
5. Käyttöönotto - kuinka yksikkö käynnistetään	6
5.1. Valmistaja	6
6. Tietoja näistä tiedoista	7
7. Tietoja tämän asiakirjan kääntämisestä	7

1. TIETOJA

ECO 24V 1A Mini on joustava akkuvarmistuslaite käytettäväksi kuormien hallinnassa, jotka vaativat yksinkertaisen ja luotettavan akkuvarmistuksen. Mukana kaksi 1,2 Ah akkua.¹

1.1. Nimi, tuotenumero ja e-numero

Taulu 1. Nimi, artikkelinumero ja sähköpostiosoite.

Nimi	Tuotenumero	E-numero
ECO 24V 1A Mini	MI01C10324P010B01	52 137 46

1.2. Kotelo

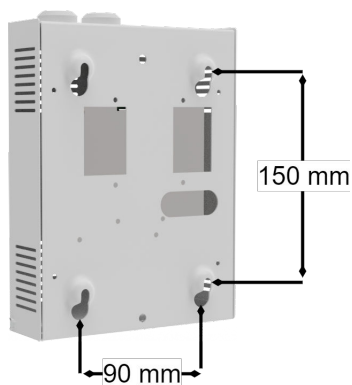
1.2.1. Asennus

Käytä sopivaa ruuvia seinälle kiinnittämiseen, seinälle asennettava ruuvi ei sisälly toimitukseen.

1.2.2. Seinäasennus

Ruuvien kannan ja seinän välisen etäisyyden tulee olla 1,5–2 mm. Jätä mieluiten 100 mm ilmarako laitteen ympärille.

¹Akut eivät kuulu tuotteen takuun piiriin.

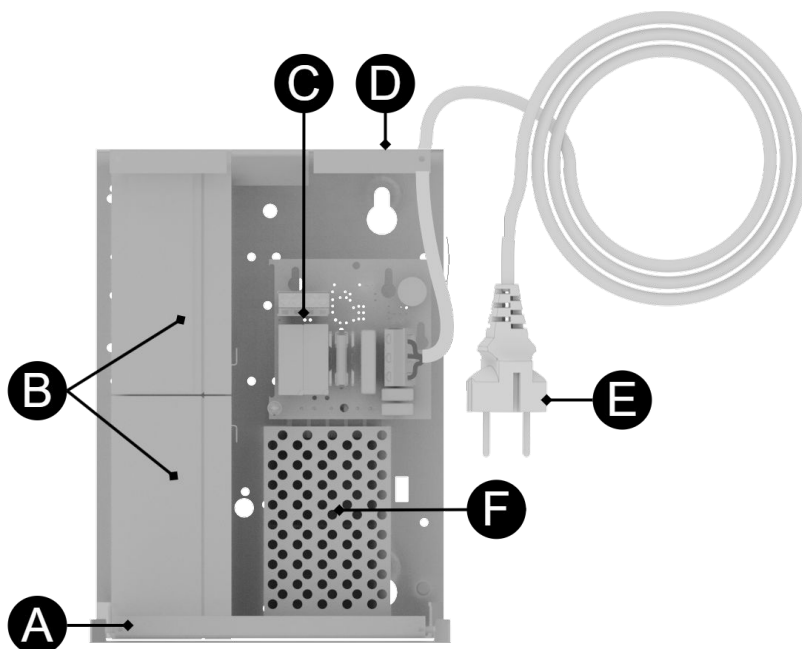


2. ASENNUK JA KÄYTTÖÖNOTTO

Ohje nro:350-266 \$ {/d:artikkeli [1]/@xml:lang} \$

3. OSALUETTELO

3.1. Komponenttien yleiskatsaus ECO 24V 1A S



Taolu 2. Komponenttien yleiskatsaus

Kirje	Selitys
A	Kaappi jauhemaalattua metallilevyä.
B	Paristot.
C	Emolevy.

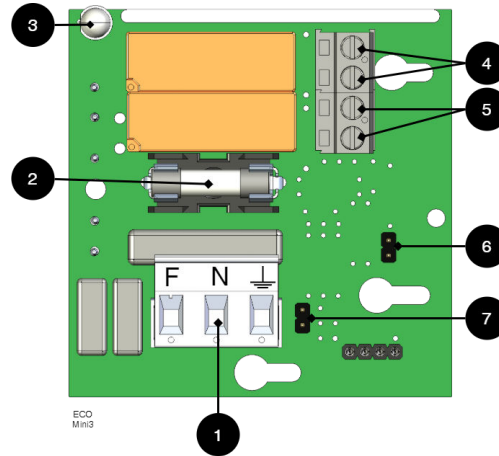




Kirje	Selitys
D	Kaapelin sisääntulot.
E	230 V kaapeli pistokkeella.
F	Virtalähde.

4. LYHYT KUVAUS JA LIITÄNNÄT

Kuva 1. ECO Mini 3



Taulu 3. Liitännät

Ei	Korteilla	Selitys
1	P1:1-3	Liitäntä verkkoon, 230 V.
2	F6	Kuorman kiinnitys: T2A.
3	D1	Ilmaisindiodi, katso alla oleva taulukko.
4	P2:3-4	Kuorman olostulon ohjaus. Toimitetaan koottuna jumpperin kanssa. Jos hyppyjohdin irrotetaan, kuorman lähtö kytkeytyy pois päältä. NC siltauksen aikana. Piirin läpi kulkeva virta on enintään 100 mA.
5	P2:1-2	Yhdistä kuorma.
6	JU2	JU2 hyppyjohdolla = 24,0 V. JU 2 ilman jumpperia = 26,5 V. Yksikkö toimitetaan ilman jumpperia JU2:ssa.
7	JU1	JU1 jumpperilla = hälytys summerissa. Yksikkö toimitetaan JU1:n jumpperien kanssa. Laite toimitetaan ilman summeria. JU1 ilman jumpperia = Ei hälytystä summerissa.

Taulu 4. Merkinnot ja hälytykset

Ei	Korteilla	Ilmaisindiodi	Summeri	Selitys
3	D1	Vihreä	Ei	OK - normaali toiminta.
		Keltainen/oranssi	Kyllä, jos JU1:ssä on jumpperi.	Verkkokatkos / alhainen akun jännite. Ohjataan JU2:n jumpperilla.
		PUNAINEN	Kyllä, jos JU1:ssä on jumpperi.	Kuorman sulake lauennut.

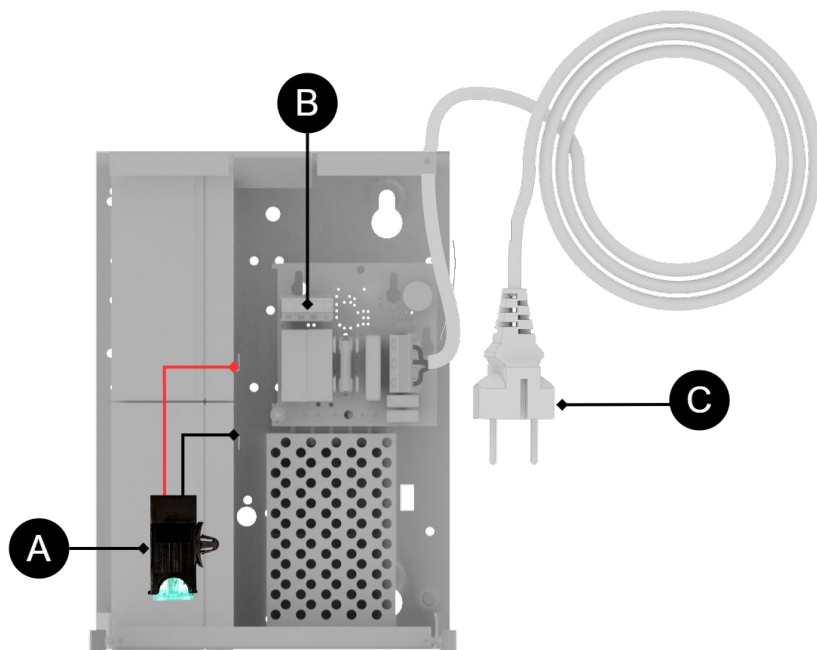
4.1. Liitä akut

Laite toimitetaan paristoilla.



Kiinnitä akun sulake akkujen väliin.

5. KÄYTTÖÖNOTTO - KUINKA YKSIKÖ KÄYNNISTETÄÄN



Kytken jälkeen käynnistyksen on tapahduttava seuraavissa vaiheissa:

Taulu 5. Käyttöönotto - tilaus

Vaihe	Selitys
A	Liitä sulake sulakepitimeen.
B	Liitä kuorma, hälytin ja muut liitännät.
C	Kytke verkkovirta. Ruuvaa verkkojohto liittimeen ja kiinnitä liitin emolevyyn.

5.1. Valmistaja

Milleteknik AB
Ögärdesvägen 8 B
433 30 erä
031-34 00 230
www.milleteknik.se

Nimi	Tuotenumero	Käsikirjan artikkelinumero
ECO 24V 1A Mini	MI01C10324P010B01	350-266





6. TIETOJA NÄISTÄ TIEDOISTA

Kaikki tiedot julkaistaan mahdollisten virheiden varassa. Tiedot päivitetään ilman ennakoilmoitusta. Käännös ei ole fakta-/kielentarkastus, eikä sitä tule käyttää perustana tai laskelmissa. Katso oikeat tiedot ruotsinkielisestä alkuperäisestä.

Julkaisupäivä 2025-07-11

7. TIETOJA TÄMÄN ASIAKIRJAN KÄÄNTÄMISESTÄ

Käyttöohje ja muut asiakirjat ovat ruotsiksi alkuperäiskielellä. Muut kielet voivat olla konekäännettyjä ja/tai niitä ei ole tarkistettu, virheitä saattaa ilmetä.



Tämä sivu jätetään tarkoituksellisesti tyhjäksi.