



ECO 24V 1A Mini

Reserve batteri

350-266

Publiseringsdato 2025-07-11

ECO Mini3



Innholdsfortegnelse

1. Om	3
1.1. Navn, artikkelnummer og e-nummer	3
1.2. Innkapsling	3
1.2.1. Montering	3
1.2.2. Montering på vegg	3
2. Installasjon og igangkjøring	4
3. Komponentoversikt	4
3.1. Komponentoversikt ECO 24V 1A S	4
4. Kort beskrivelse og sammenhenger	5
4.1. Koble til batterier	5
5. Igangkjøring - hvordan starte enheten	6
5.1. Produsent	6
6. Om disse dataene	7
7. Om oversettelse av dette dokumentet	7

1. OM

ECO 24V 1A Mini er en fleksibel batteribackup for bruk til å kontrollere belastninger som krever en enkel og pålitelig batteribackup. To 1,2 Ah batterier er inkludert.¹

1.1. Navn, artikkelnummer og e-nummer

Tabell 1. Navn, artikkelnummer og e-postnummer.

Navn	Artikkelnummer	E-nummer
ECO 24V 1A Mini	MI01C10324P010B01	52 137 46

1.2. Innkapsling

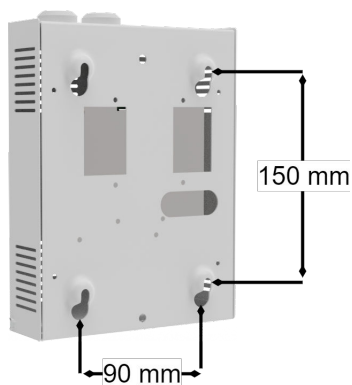
1.2.1. Montering

Bruk egnede skruer for montering på vegg. Skruer for montering på vegg inngår ikke.

1.2.2. Montering på vegg

Avstand mellom skruehode og vegg bør være 1,5–2 mm. La det helst være 100 mm luftspalte rundt enheten.

¹Batterier dekkes ikke av produktets garanti.

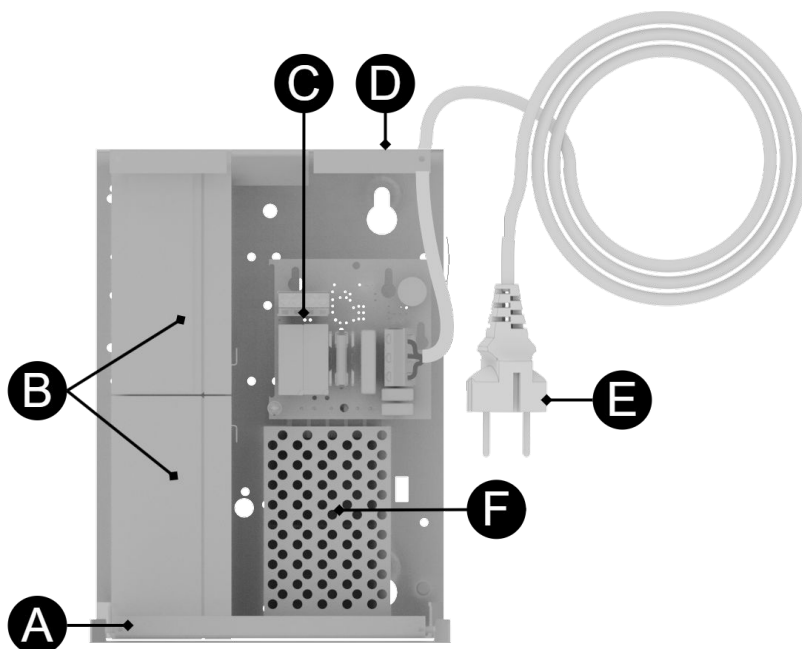


2. INSTALLASJON OG IGANGKJØRING

Instruksjonsnr:350-266 \$ {/d:artikkel [1] /@xml:lang} \$

3. KOMPONENTOVERSIKT

3.1. Komponentoversikt ECO 24V 1A S



Tabell 2. Komponentoversikt

Brev	Forklaring
A	Skap i pulverlakkert metallplate.
B	Batterier.
C	Hovedkort.

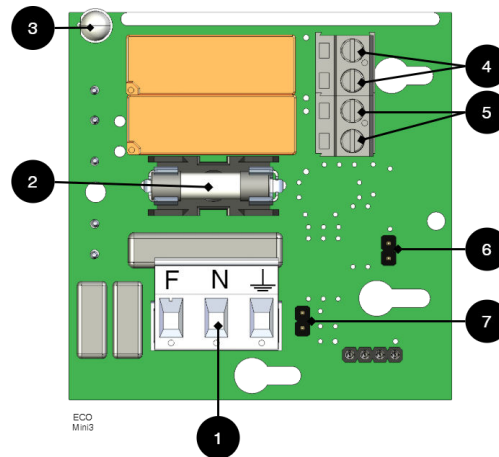




Brev	Forklaring
D	Kabelinnføringer.
E	230 V kabel med støpsel.
F	Strømforsyningsenhet.

4. KORT BESKRIVELSE OG SAMMENHENGER

Figur 1. ECO Mini3



Tabell 3. Tilkoblinger

Nei	På kort	Forklaring
1	P1:1-3	Tilkobling til strømnettet, 230 V.
2	F6	Lastsikring: T2A.
3	D1	Indikator diode, se tabellen nedenfor.
4	P2:3-4	Styring av lastutgang. Sendes samlet med genser. Hvis jumperen fjernes, er lastutgangen slått av (strømløs). NC ved brobygging. Strøm gjennom krets er maks 100 mA.
5	P2:1-2	Koble til last.
6	JU2	JU2 med jumper = 24,0 V. JU 2 uten jumper = 26,5 V. Aggregatet leveres uten jumper på JU2.
7	JU1	JU1 med jumper = alarm på summer. Aggregatet leveres med jumper på JU1. Enheten leveres uten summer. JU1 uten jumper = Ingen alarm på summer.

Tabell 4. Indikasjoner og alarmer

Nei	På kort	Indikator diode	Buzzer	Forklaring
3	D1	Grønn	Nei	OK - normal drift.
		Gul / oransje	Ja hvis JU1 har jumper.	Strømbrudd / lav batterispennning. Styres via jumper på JU2.
		RØD	Ja hvis JU1 har jumper.	Utløst lastsikring.

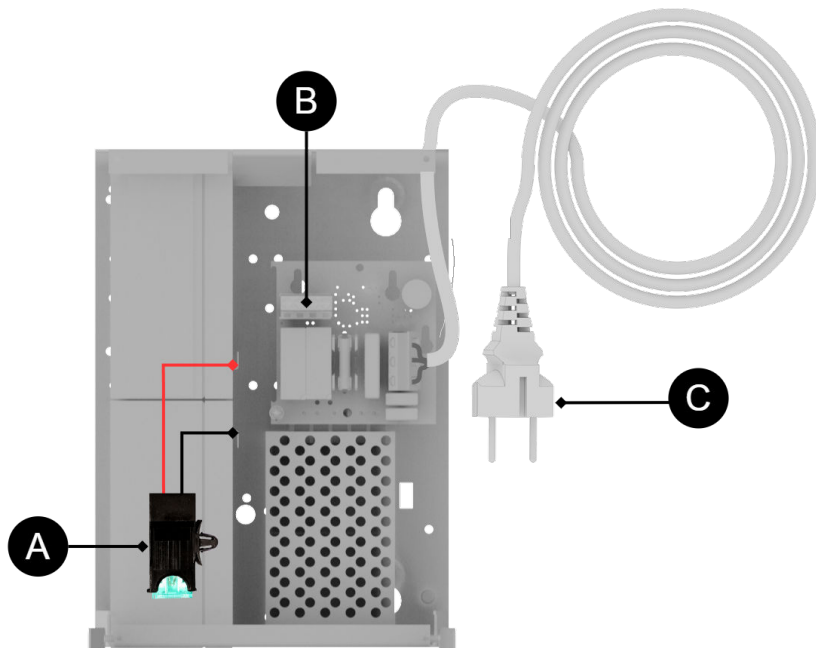
4.1. Koble til batterier

Enheten leveres med batterier.



Fest batterisikringen mellom batteriene.

5. IGANGKJØRING - HVORDAN STARTE ENHETEN



Etter tilkobling må oppstart skje i følgende trinn:

Tabell 5. Igangkjøring - bestillingen

Steg	Forklaring
A	Koble til sikring i sikringsholder.
B	Koble til last, alarm og andre tilkoblinger.
C	Koble til strømmettet. Skru nettkabelen inn i terminalen og fest terminalen til hovedkortet.

5.1. Produsent

Milleteknik AB
Ögårdesvägen 8 B
433 30 Lott
031-34 00 230
www.milleteknik.se

Navn	Artikkelnummer	Artikkelnummeret til manualen
ECO 24V 1A Mini	MI01C10324P010B01	350-266





6. OM DISSE DATAENE

All informasjon publiseres med forbehold om mulige feil. Informasjonen oppdateres uten forvarsel. Oversettelse er ikke faktasjekket/språksjekket og skal ikke brukes som grunnlag eller for beregninger. Se den svenske originalen for korrekt informasjon.

Publiseringsdato 2025-07-11

7. OM OVERSETTELSE AV DETTE DOKUMENTET

Brukerhåndbok og andre dokumenter er på originalspråket på svensk. Andre språk kan være maskinoversatt og/eller ikke gjennomgått, feil kan oppstå.



Denne siden er med vilje tom.