



ECO 24V 1A Mini

Batteribackup

350-266

Publiceringsdatum 2025-07-11

ECO Mini3



Innehållsförteckning

| | |
|--|---|
| 1. Om | 3 |
| 1.1. Namn, artikelnummer och e-nummer | 3 |
| 1.2. Kapsling | 3 |
| 1.2.1. Montering | 3 |
| 1.2.2. Montering på vägg | 3 |
| 2. Installation och driftsättning | 4 |
| 3. Komponentöversikt | 4 |
| 3.1. Komponentöversikt ECO 24V 1A Mini | 4 |
| 4. Kortbeskrivning och anslutningar | 5 |
| 4.1. Anslut batterier | 5 |
| 5. Driftsättning - hur enheten skall startas | 6 |
| 5.1. Tillverkare | 6 |
| 6. Om dessa uppgifter | 7 |
| 7. Om översättning av detta dokument | 7 |

1. OM

ECO 24V 1A Mini är en smidig batteribackup för användning till styrning av last som kräver en enkel och driftsäker batteribackup. Två 1,2 Ah batterier ingår.¹

1.1. Namn, artikelnummer och e-nummer

Tabell 1. Namn, artikelnummer och e-nummer.

| Namn | Artikelnummer | E-nummer |
|-----------------|-------------------|-----------|
| ECO 24V 1A Mini | MI01C10324P010B01 | 52 137 46 |

1.2. Kapsling

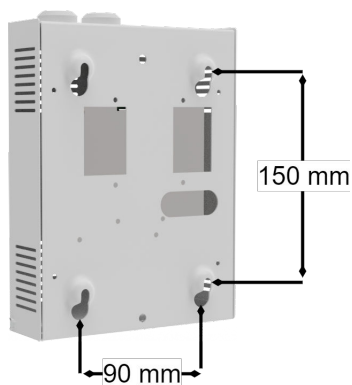
1.2.1. Montering

Använd lämplig skruv för montering på vägg, Skruv för montering på vägg ingår ej.

1.2.2. Montering på vägg

Avstånd mellan skruvhuvud och vägg bör vara 1,5–2 mm. Lämna helst 100 mm luftspalt kring enheten.

¹Batterier omfattas inte av produktens garanti.

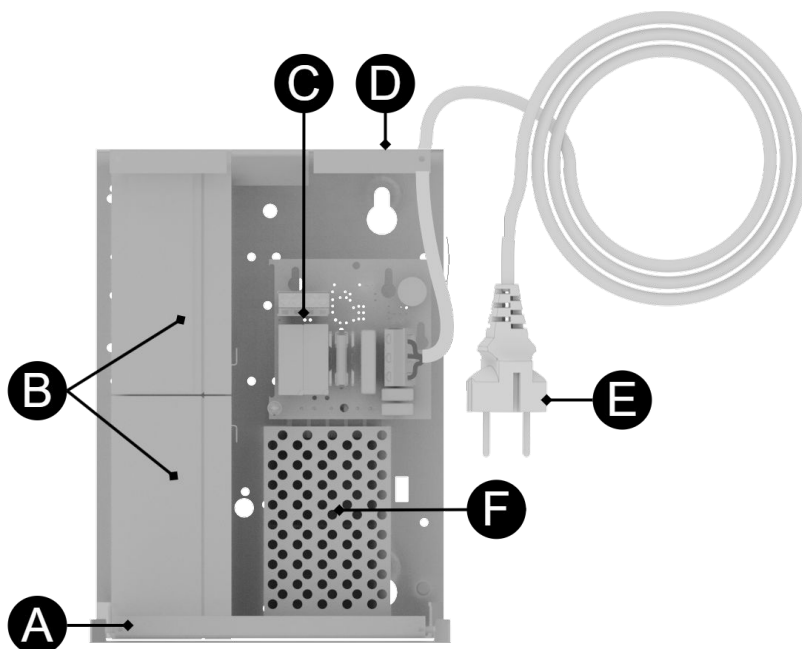


2. INSTALLATION OCH DRIFTSÄTTNING

Anvisning nr:350-266 sv

3. KOMPONENTÖVERSIKT

3.1. Komponentöversikt ECO 24V 1A Mini



Tabell 2. Komponentöversikt

| Bokstav | Förklaring |
|---------|---------------------------|
| A | Skåp i pulverlackad plåt. |
| B | Batterier. |
| C | Moderkort. |

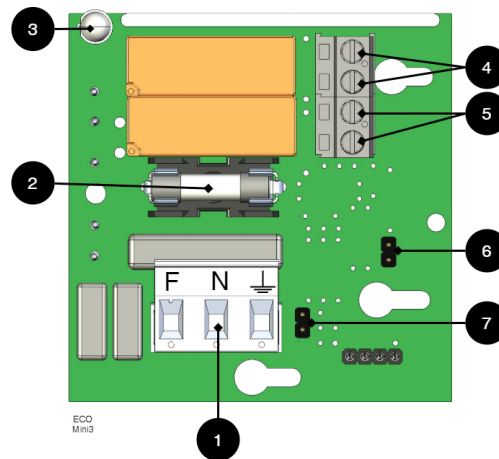




| Bokstav | Förklaring |
|---------|--------------------------|
| D | Kabelgenomföringar. |
| E | 230 V kabel med kontakt. |
| F | Nättaggregat. |

4. KORTBESKRIVNING OCH ANSLUTNINGAR

Figur 1. ECO Mini3



Tabell 3. Anslutningar

| Nr | På kort | Förklaring |
|----|---------|--|
| 1 | P1:1-3 | Anslutning till elnät, 230 V. |
| 2 | F6 | Lastsäkring: T2A. |
| 3 | D1 | Indikeringsdiod, se tabell nedan. |
| 4 | P2:3-4 | Styrning av lastutgång. Skickas monterad med bygel. Om bygel tas bort stängs lastutgång av (blir spänningslös). NC vid bygning. Ström genom krets är max 100 mA. |
| 5 | P2:1-2 | Anslut last. |
| 6 | JU2 | JU2 med bygel = 24,0 V. JU 2 utan bygel = 26,5 V. Enheten levereras utan bygel på JU2. |
| 7 | JU1 | JU1 med bygel = larm på summer. Enheten levereras med bygel på JU1. Enheten levereras utan summer. JU1 utan bygel = Inget larm på summer. |

Tabell 4. Indikeringar och larm

| Nr | På kort | Indikeringsdiod | Summer | Förklaring |
|----|---------|-----------------|----------------------|---|
| 3 | D1 | Grön | Nej | OK - normaldrift. |
| | | Gul / orange | Ja om JU1 har bygel. | Nätavbrott / låg batterispänning. Styrs via bygel på JU2. |
| | | Röd | Ja om JU1 har bygel. | Utlöst lastsäkring. |

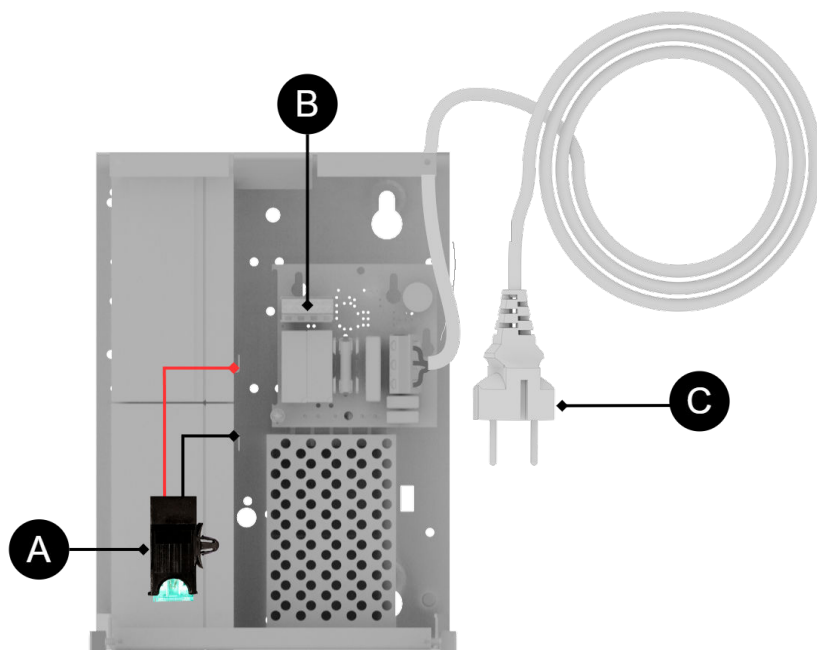
4.1. Anslut batterier

Enheten levereras med batterier.

Sätt fast batterisäkring mellan batterier.



5. DRIFTSÄTTNING - HUR ENHETEN SKALL STARTAS



Efter inkoppling skall uppstart ske i följande steg:

Tabell 5. Driftsättning - ordningen

| Steg | Förklaring |
|------|--|
| A | Anslut säkring i säkringshållare, som sitter mellan batterier. |
| B | Koppla in last, larm och andra anslutningar. |
| C | Koppla in elnät. |

Enheten fungerar normalt då indikeringsdiod på skåpluckans utsida lyser med fast grönt sken. Se frontpanel för övriga statusindikationer.

5.1. Tillverkare

| |
|--------------------|
| Milleteknik AB |
| Ögärdesvägen 8 B |
| 433 30 Partille |
| 031-34 00 230 |
| www.milleteknik.se |

| Namn | Artikelnummer | Manualens artikelnummer |
|-----------------|-------------------|-------------------------|
| ECO 24V 1A Mini | MI01C10324P010B01 | 350-266 |





6. OM DESSA UPPGIFTER

Alla uppgifter publiceras med reservation för eventuella fel. Uppgifter uppdateras utan föregående meddelande.

Publiceringsdatum 2025-07-11

7. OM ÖVERSÄTTNING AV DETTA DOKUMENT

Bruksanvisning och andra dokument är i originalspråk på svenska. Andra språk kan vara maskinöversatta och/eller ej granskade, fel kan förekomma.



Den här sidan är avsiktligt lämnad tom.