

## TEKNISET TIEDOT 5 OUTPUT MODULE

5 Output module on sulakemoduuli, jossa on viisi täysin sulatettua lähtöä. Kortti on asennettu L-moduuliin, joka asetetaan akkuvarastoon. Tarkista tilauksen yhteydessä, että kortti sopii asennettavaan akun varakorttiin.

## ASENNUS JA KÄYTTÖÖNOTTO

Ohje nro: 350-161

### ASENNUS AKKUVARASTOON

Jos kortti toimitetaan asennettuna muovikiinnikkeeseen (DIN-sovitin), napsauta kortti vain kotelossa oleviin aukkoihin.

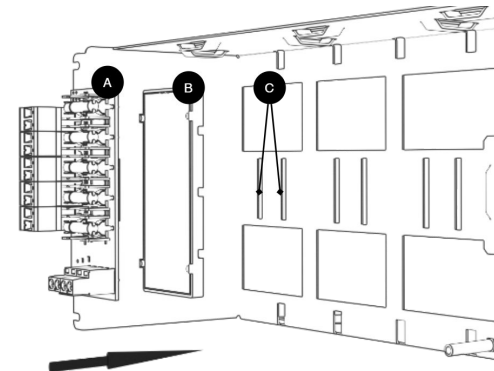
Jos kortti on irronnut, napsauta se takaisin muovipidikkeeseen.

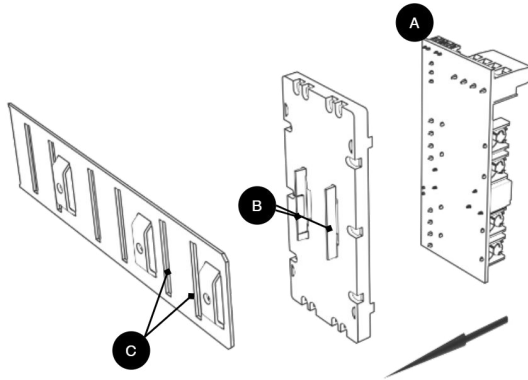
Asenna kortti mihin tahansa kotelon korttipaikkaan, jätä runsaasti tilaa kaapeleille.



#### **Tärkeää**

Asenna kortti ennen kaapeloinnin kiinnittämistä tai käyttöönottoa.

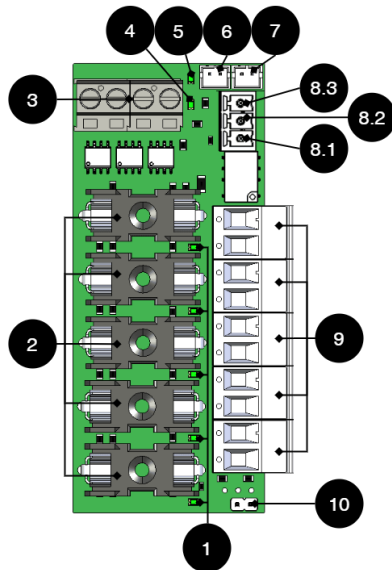




Kirje	Selitys	Kommentti
A	Valinnainen kortti	Optiokortti tulee tehtaalta asennettuna muovikiinnikkeeseen, onko se irronnut? Napsauta se takaisin paikalleen ennen levyn asentamista.
B	Muovinen kannatin	Muovisessa kannattimessa on koukut, jotka kiinnitetään levyn aukkoihin.
C	Paikka muovikannattimelle	Metallilevyssä olevat urat muovikiinnikkeen napsauttamiseksi.

## KORTIN KUVAUS 5 OUTPUT MODULE

[sv] Last kopplas in på 9, nedan.



### Piirilevyn yleiskatsaus - 5 Output module

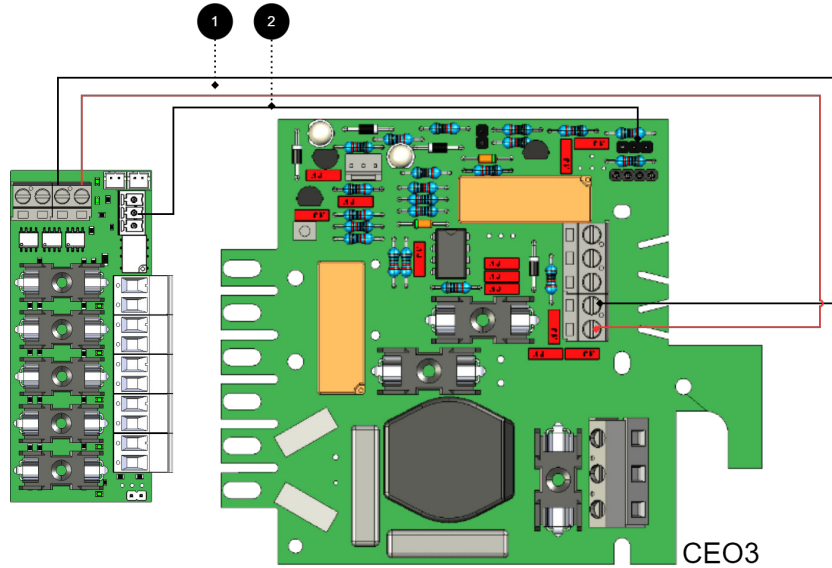
Nro	Piirilevyllä	Selitys
1	D1-D4	Vihreä merkkivalo, palaa vihreänä, kun varoke on ehjä.
2	F1-F5	Varokkeet.
3	J22, J23	Tulojännite emolevyltä, 12 V / 24 V.
4	D29	Punainen merkkivalo, palaa punaisena, kun varoke on rikki.
5	D30	Vihreä merkkivalo, palaa vihreänä, kun varoke on ehjä.
6	J6	Liitäntä hälytykseen emolevyllä.
7	J7	Siltausliitäntä hälytykselle toiselta kortilta.
8.1	P3:1	Hälytyslähtö, NC.
8.2	P3:2	Hälytyslähtö, Com.
8.3	P3:3	Hälytyslähtö, NO.
9	P2:1-10	Kuormalähtö +/-
10	JU4	Siltaus kortin jännitteen säätämiseen. Siltaamaton = 24 V (tehdasasetus). Sillattu = 12 V.* *Kortilla on oltava sama jännite kuin emolevyllä.

Käytä mukana toimitettua kaapelia

Käytä kortin liittämiseen pakkauksen mukana tulevaa kaapelia.

## KYTKEÄ 5 OUTPUT MODULE EMOLEVYLLE: CEO3 V2.1

Liitä kortti kuvan osoittamalla tavalla.



Emolevyn kuorman + ja - on liitetty lisäkortin + ja - liitäntöihin.

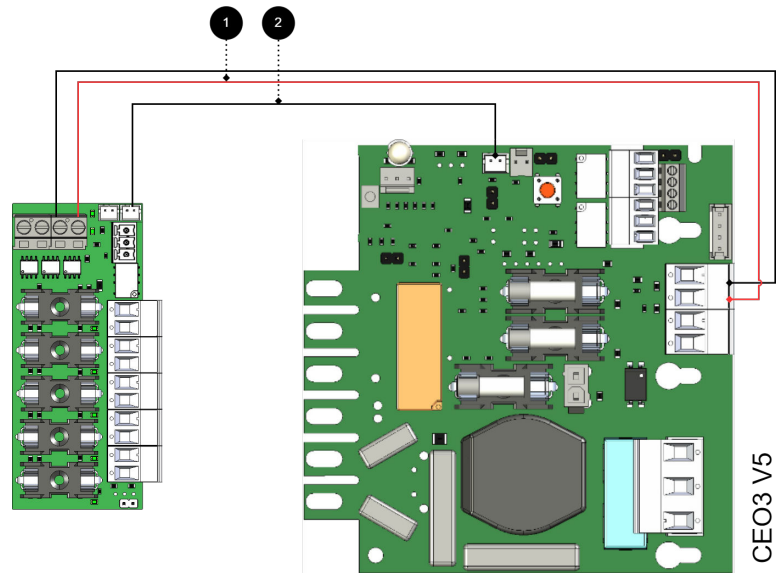
Tiedonsiirto on kytketty terminaalien välillä, kuten kiinteä viiva osoittaa.

Liitännät akun varaosasta sulakekorttiin

Ei	Liitännät	5 Lähtömoduuli	Emolevy
1	Virtalähteen liitäntä:	IN 12 V / 24 V	Lataa lähtö 1
2	Hälytyslähtö: kytketty NO ja Com väliin.	P3:2-3, J6	JU3 - yhdistä keskitapin ja jonkin ulomman tapin väliin.

## KYTKEÄ 5 OUTPUT MODULE EMOLEVYLLE: CEO3 V5

Liitä kortti kuvan osoittamalla tavalla.



Emolevyn kuorman + ja - on liitetty lisäkortin + ja - liittäntöihin.

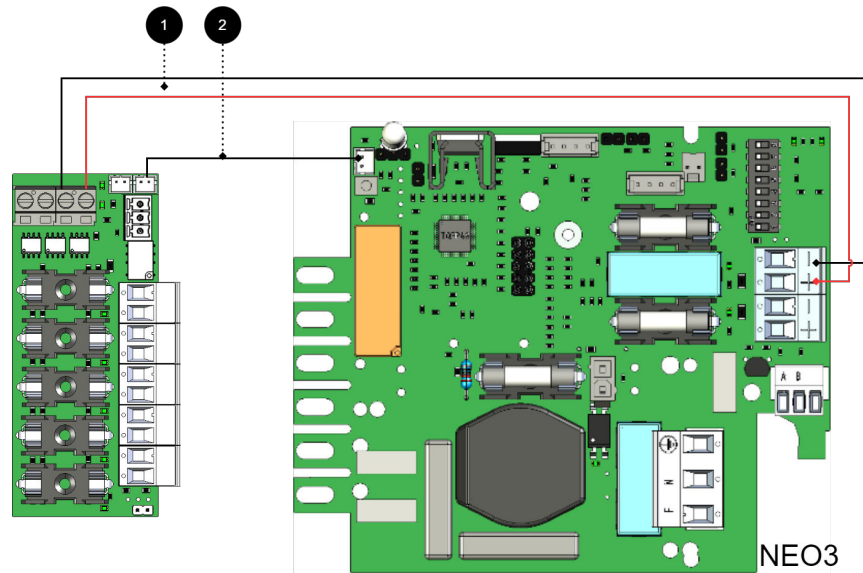
Tiedonsiirto on kytketty terminaalien välillä, kuten kiinteä viiva osoittaa.

Liitännät akun varaosasta sulakekorttiin

Ei	Liitännät	5 Lähtömoduuli	Emolevy
1	Virtalähteen liitäntä:	IN 12 V / 24 V	Lataa lähtö 1
2	Kytkeä hälyttimeen emolevyllä tai	J6	J27
	Hälytysten siltaus toiseen 5 lähtömoduuliin	J7	-

## KYTKÄÄ 5 OUTPUT MODULE EMOLEVYLLE: NEO3

Liitä kortti kuvan osoittamalla tavalla.



Emolevyn kuorman + ja - on liitetty lisäkortin + ja - liitäntöihin.

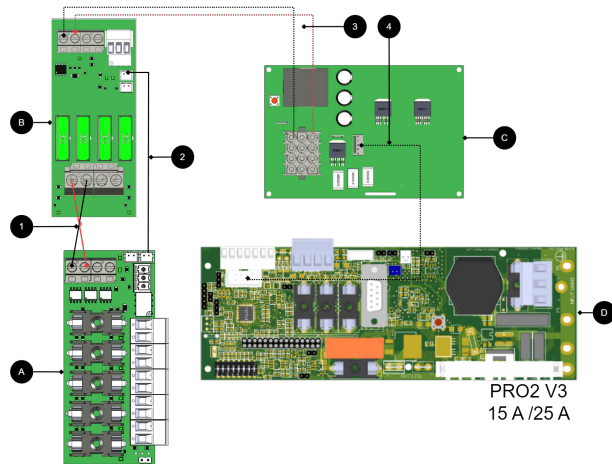
Tiedonsiirto on kytketty terminaalien välillä, kuten kiinteä viiva osoittaa.

Liitännät akun varaosasta sulakekorttiin

Ei	Liitännät	5 Lähtömoduuli	Emolevy
1	Virtalähteen liitäntä:	IN 12 V / 24 V	Lataa lähtö 1
2	Kytkeä emolevyn hälytimeen:	J6	J5
	Hälytysten siltaus lisäoptiokortteihin/-korteista	J7	-

## KYTKEÄ 5 OUTPUT MODULE EMOLEVYLLE: PRO2 15 A JA 25 A

Liitä kortti kuvan osoittamalla tavalla.

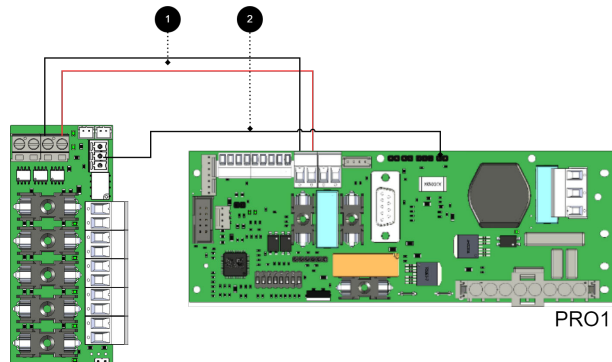


Liitännät 15 A ja 25 A yksiköt

Ei/kirje	piirilevy	Selitys
C	Tehostekortti	Saatavilla vain 15 A ja 25 A yksiköissä.
2	J7	Yhdistä hälytys latauskorttiin.
1	IN 24 V	Liitä virtalähde 2 lähtömoduulista.
D	Emolevy	PRO2 v3
A	5 Lähtömoduuli	Valinnainen kortti.
B	2 Lähtömoduuli	Liitä virtalähde (24 V) 5-lähtömoduuliin.
3, 4	-	Sisäinen virtalähde ja tiedonsiirto korttien välillä.

## JOS KORTISTA PUUTTUU VALKOINEN (JST) KOSKETIN TAI JOS HÄLYTYS HALUTAAN ANTAA RELEKYTKENNÄLLÄ

Liitä kortti kuvan osoittamalla tavalla.



Emolevyn kuorman + ja - liitetty lisäkortin + ja - liitäntöihin.

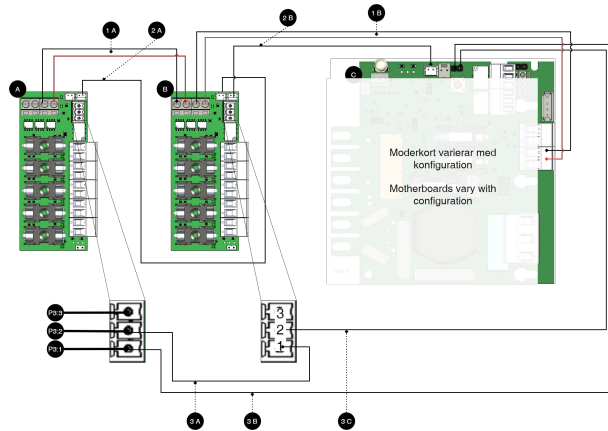
Tiedonsiirto on kytketty terminaalien välillä, kuten kiinteä viiva osoittaa.

Liitännät akun varaosasta sulakekorttiin

Ei	Liitännät	5 Lähtömoduuli	Emolevy
1	Virtalähteen liitäntä:	IN 12 V / 24 V	Lataa lähtö 1
3	Hälytyslähtö:	P3:1-2	J15

## LISÄLAITTEIDEN LIITÄNTÄ 5 OUTPUT MODULE

### Lisäkorttien liittäminen emolevyyn



#### Huomaa

Hälytysliitintään käytetään 2A ja 2B uudempien yksiköiden liittämiseen (n. 2018 jälkeen). Vanhemmissa laitteissa (ennen noin vuotta 2018) käytä 3A-3C.

### Lisävarustekorttien liittäminen

Kirje / nro	Selitys	Kortilla
A	5 Output module.	-
B	5 Output module.	-
C	Emolevy, vaihtelee kokoonpanon mukaan.	-
1 A	Virtalähde 1B:ltä.	IN 12 V / 24 V
1 B	Virtalähde C:stä (emolevy).	IN 12 V / 24 V
2 A	Hälytysten siltaus korttiin B.	J7
2 B	Hälytymen liittäminen C:ssä (emolevy) kortilta A	Katso alla oleva taulukko.
3 A	Hyppää korttien A ja B väliin.	P3:1-3
3 B	Hälytyslähtö kytkeytyy päälle C (emolevy).	P3:1-3
3C	Hälytyslähtö on kytketty C:hen (emolevy).	P3:1-3

P3	Selitys
P3:1	NC
P3:2	Com
P3:3	EI

### Valinnaisten korttien hälytykset on kytketty liittimiin (emolevyn)

Emolevy	Liitin, johon valinnaisten korttien hälytykset on liitettävä (emolevyllä)
Toimitusjohtaja3 v5	J27
NEO3	J5
PRO1	J13
PRO2 v3	J1
PRO3	J5

## TEKNISET TIEDOT - 5 OUTPUT MODULE

Tiedot	Selitys
Kortin nimi:	5 Output module
Tuotteen Kuvaus	5 Output module on sulakemoduuli, jossa on viisi täysin sulatettua lähtöä. Kortti kiinnitetään muovisovittimeen ennen kuin se asetetaan akkuvarastoon.
Tuote sopii	Akkuvarmistus emolevyn kanssa: PRO1, PRO2, PRO2 V3, PRO3 ja NEO3.
Mitata	85 x 37 mm
Oma kulutus	35mA

Tiedot	Selitys
Ulostulojännite	12 V tai 24 V
Sulakkeet	Uloskäyntien kohdalla.
Osoitus	Kyllä, LED piirilevyssä

## Lähdöt

Tiedot	Selitys
Hälytyslähdöt, numero	1
Hälytys releen vaihdosta? (Kyllä ei)	Kyllä, täydellinen hälytys sulakkeen rikkoutuessa
Hälytyslähdon protokolla (viestintäprotokolla)	-
Latauslähdöt, numero	5
Jännite kuorman ulostulossa	13,65 V / 27,3 V
Jänniterajoitus, ylempi, kuorman lähdössä	13,95 V / 27,9 V
Jänniterajoitus, alempi, kuorman lähdössä. Akkukäytöllä ja verkkojännitteellä irti.	10 V / 20 V
Prioriteetti (aina jännite) kuormituslähdöt (Kyllä/Nro)	Joo

Tiedot	Selitys
Maksimikuormitus, uloskäyntiä kohti	10 A
Maksimikuormitus, kokonaismäärä (ei saa ylittää).	16 A
Kuormituslähtö plus (+) sulake? (Kyllä ei)	Joo
Latauslähtö miinus (-) suojattu (Kyllä/Nro)	Nro
Yhteys summeriin? (Kyllä ei)	Nro

Valmistettu Milleteknikin tehtaalla Partillessa, Ruotsissa.

Tätä käännöstä ei ole vahvistettu. Tarkista käyttö ruotsinkielisestä alkuperäisestä.

## TIETOJA TÄMÄN ASIAKIRJAN KÄÄNTÄMISESTÄ

Käyttöohje ja muut asiakirjat ovat ruotsiksi alkuperäiskielellä. Muut kielet voivat olla konekäännettyjä ja/tai niitä ei ole tarkistettu, virheitä saattaa ilmetä.

## OSOITE JA YHTEYSTIEDOT

Milleteknik AB  
 Ögärdesvägen 8 B  
 S-433 30 Partille  
 Ruotsi  
 +46 31 340 02 30  
 info@milleteknik.se  
 www.milleteknik.se